

Nutzungskonzept

LEO-WEISMANTEL-HAUS

Obersinn



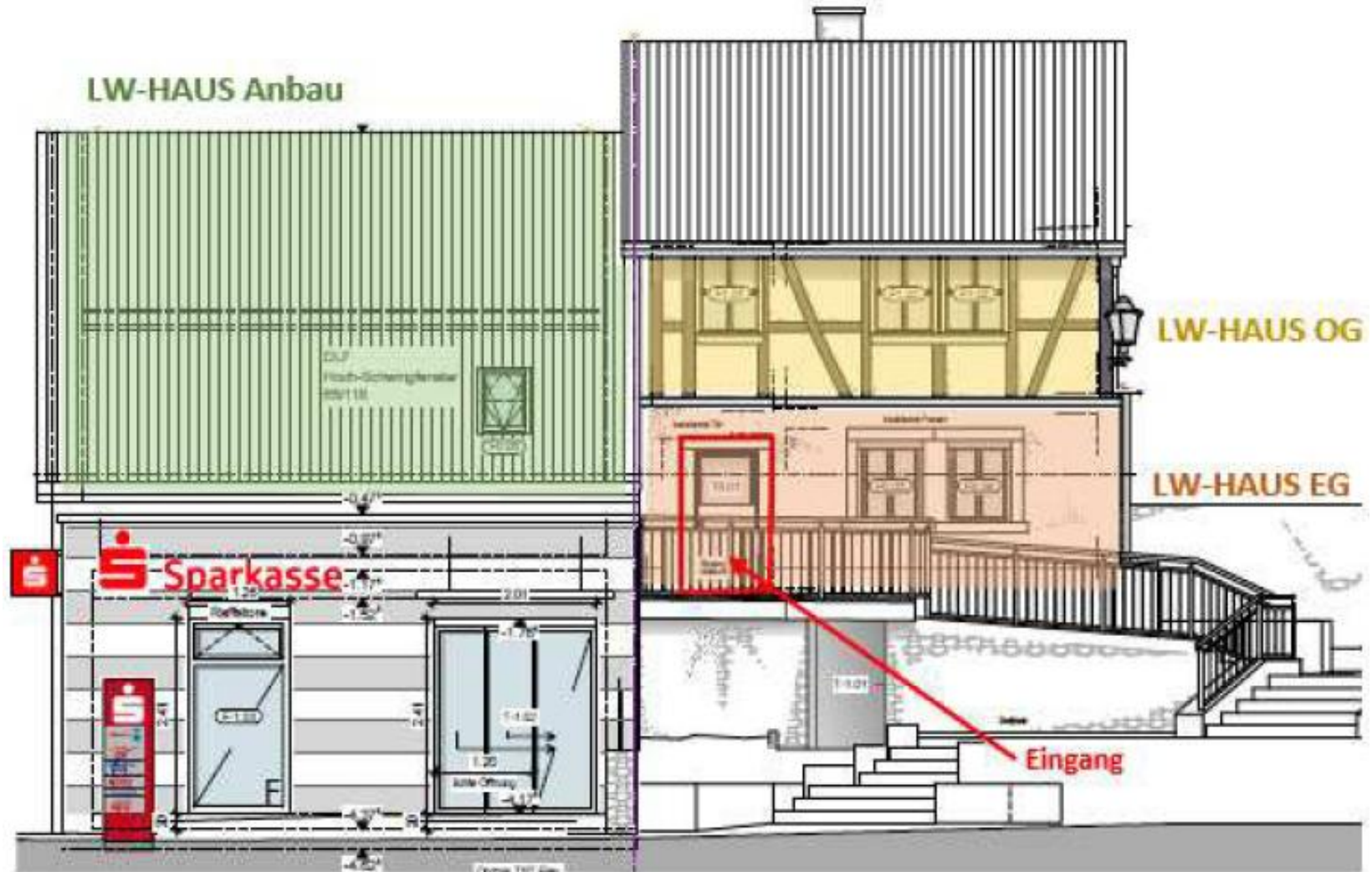
Leo Weismantel



...und Obersinn

- Geboren am 10.06.1888
- Kindheit in Obersinn bis 1900
- Rückkehr ins Elternhaus 1944
- Ehrenbürger 1948
- Denkmal vor der Schule 1988
- Aufbau einer Sammlung
- Übernahme von Teilen des Nachlasses 2013

Leo Weismantel Haus



Leo Weismantel Haus

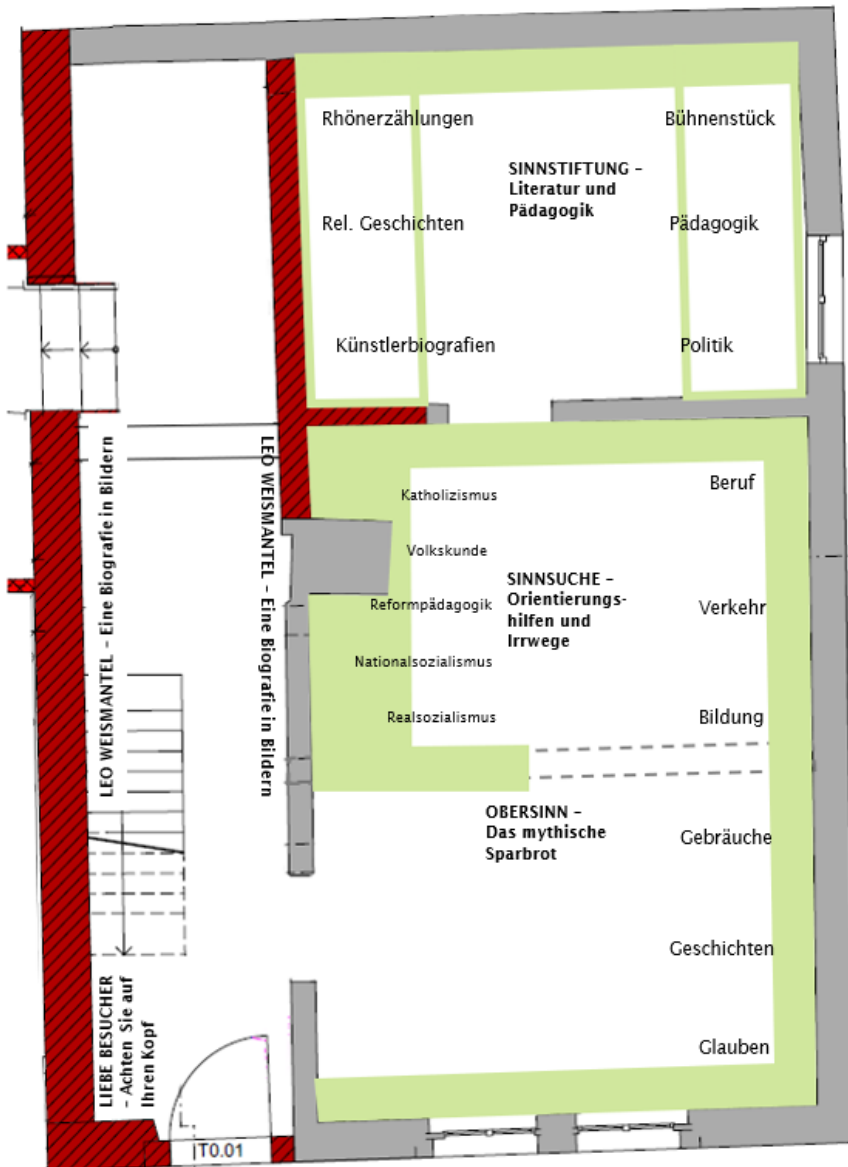


Erdgeschoss

Obergeschoss

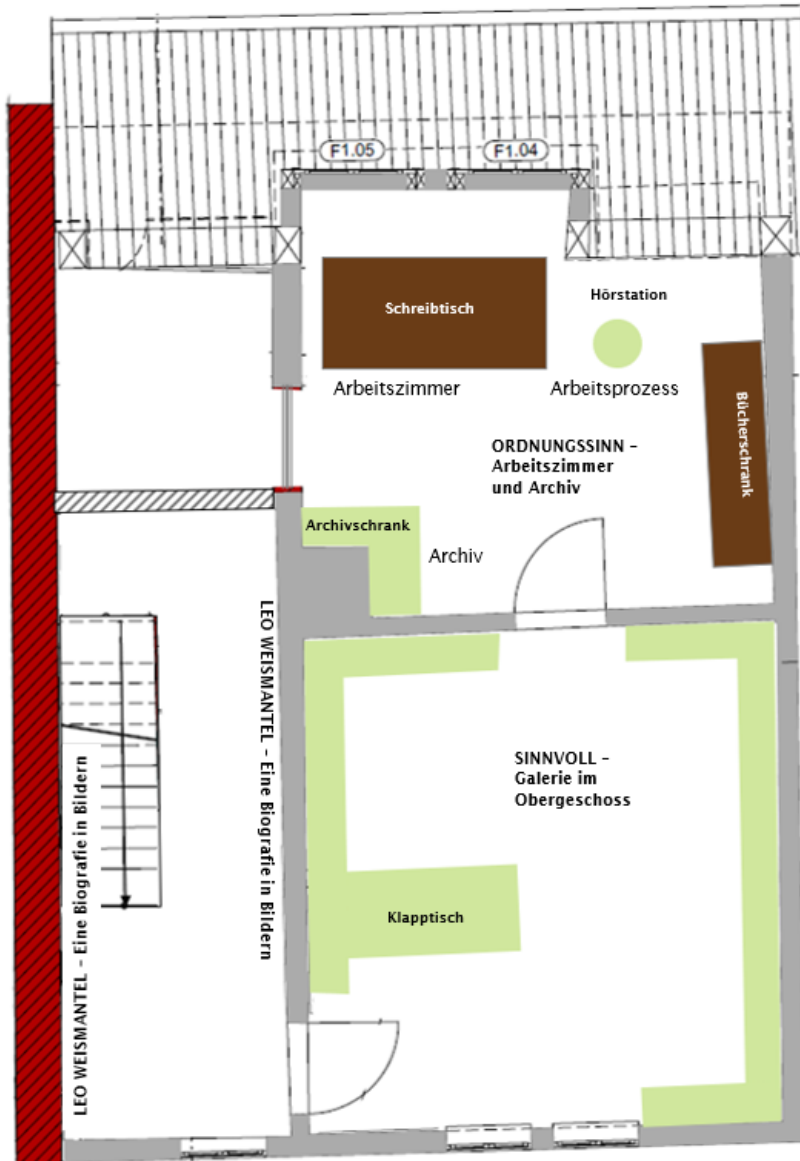


Ausstellung EG



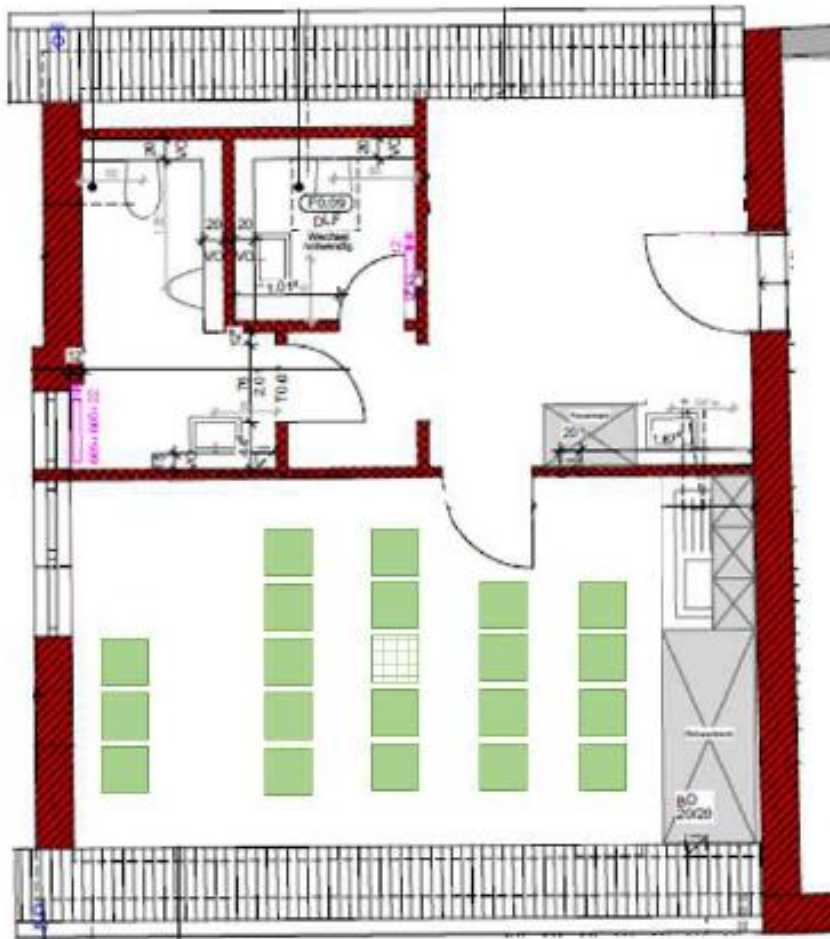
- **LIEBE BESUCHER –**
Achten Sie auf Ihren Kopf
- **LEO WEISMANTEL –**
Biografie in Bildern
- **OBERSINN –**
Das mythische Sparbrot
- **SINNSUCHE –**
Orientierungshilfen und Irrwege
- **SINNSTIFTUNG –**
Literatur und Pädagogik

Ausstellung OG

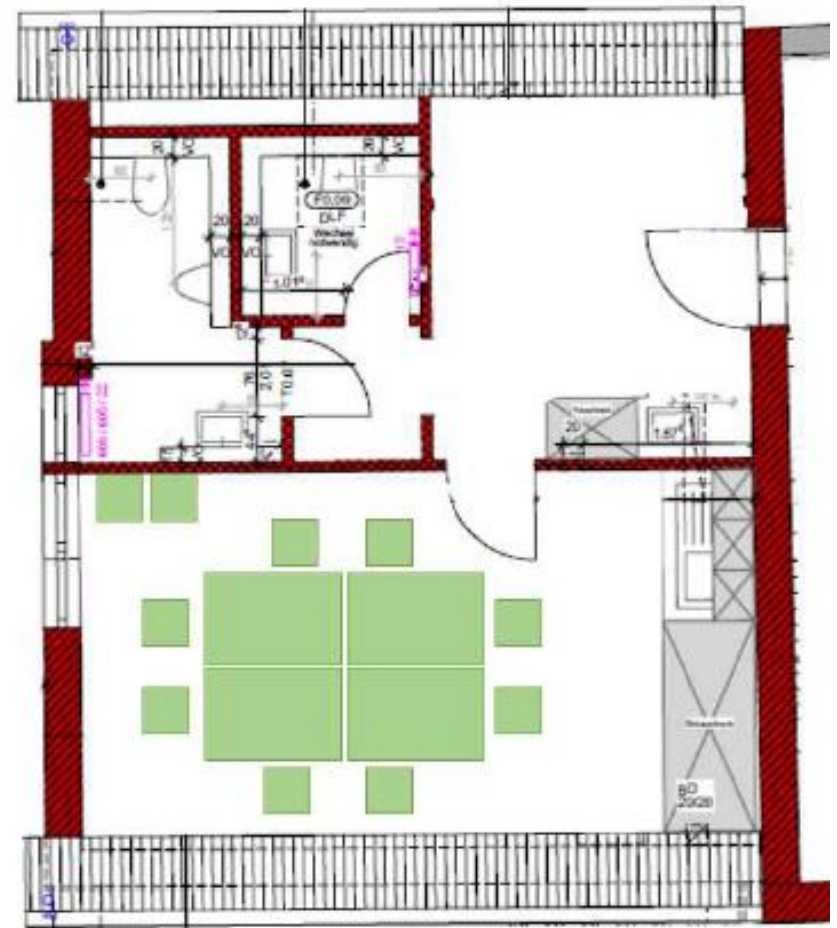


- **LEO WEISMANTEL –**
Biografie in Bildern
- **ORDNUNGSSINN –**
Arbeitszimmer und Archiv
- **SINNVOLL –**
Galerie im Obergeschoss

Veranstaltungsraum



Variante 1



Variante 2

Außenbereich



Eingangsschild



Hinweistafel



Zitat

Betrieb

Reinigung und Kontrolle

Kooperationspartner

Arbeitskreis
„Sinn für Kultur“

Investitionskosten

GEWERK	KOSTEN (BRUTTO)
Konzeption Ausstellung	8.568,00 €
Gestaltung und Bau der Ausstellung <i>Inkl.: Planung, Texte, Grafik, Vitrinen, Stellwände, „Arbeitszimmer“, Exponatkäufe, AV-Medien, Beleuchtung</i>	61.523,00 €
Ausstattung Veranstaltungsraum	8.449,00 €
Anschub Vermittlungsangebote	3.451,00 €
Öffentlichkeitsarbeit <i>Inkl.: Flyer, Plakate, Homepage, Außentafeln</i>	9.163,00 €
Antragskonzept	8.449,00 €

99.603,00 €

Fördergelder

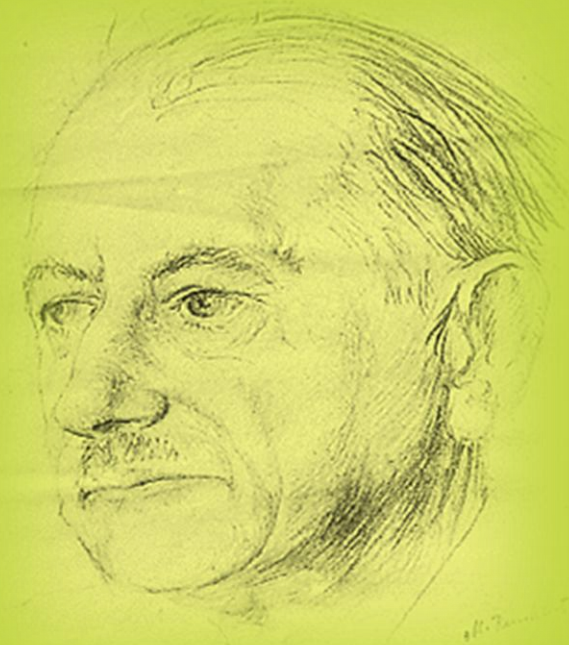
FÖRDERPARTNER	FÖRDERBETRAG (in Aussicht)
LEADER-Programm der Europäischen Union	45.960,00 €
Landesstelle für die nichtstaatlichen Museen in Bayern	18.000,00 €
Unterfränkische Kulturstiftung des Bezirk Unterfranken	23.508,50 €

87.468,50 €

Finanzierungsplan

INVESTIONSKOSTEN	99.603,00 €
FÖRDERMITTEL (in Aussicht)	87.468,50 €
EIGENANTEIL Gemeinde Obersinn	12.134,50 €

Förderquote: 88 %



Vielen Dank

für Ihre Aufmerksamkeit